



✓ À 8 min du Palais des Festivals

✓ Chambres : NC

✓ À 12 min de la gare

✓ Lits : 1

✓ Surface : 22 m²

✓ Salle de bains : 1

3 Rue Saint Antoine

06400 Cannes

**+33 (0)6 62 84 01 01**

## Description

Ce studio moderne est situé au 1/2 étage dans un immeuble classique (sans ascenseur) du bas Suquet dans une rue piétonne.

Il dispose d'une capacité d'accueil de 1/2 personnes dans:

- Une pièce principale avec 1 lit double et un coin salle à manger,
- Une cuisine ouverte et équipée,
- Une salle de bain avec toilettes.
- Climatisé

## Caractéristiques

Etage : 1

lits : 1

wcs : 1

distance du palais : 8

distance de la gare : 12

nbr de salles de bain : 1

lave-vaisselle

air conditionné réversible

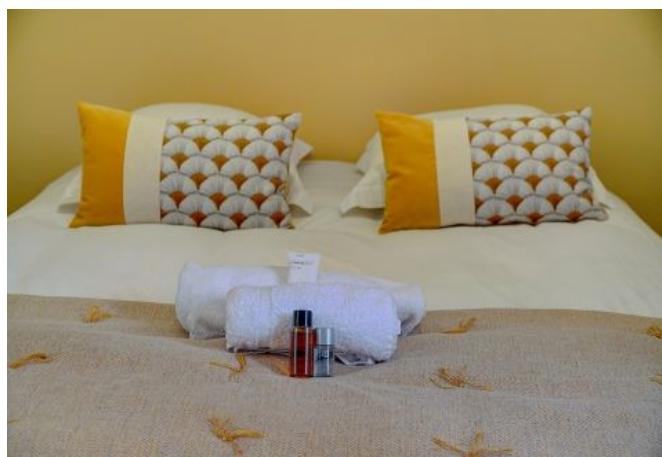
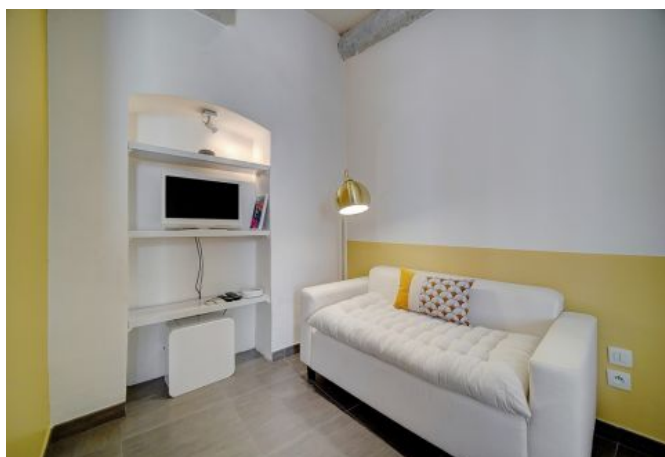
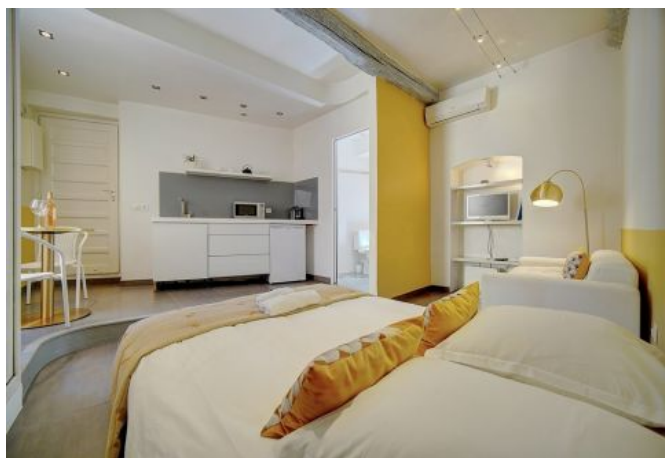
cuisine équipée

tv

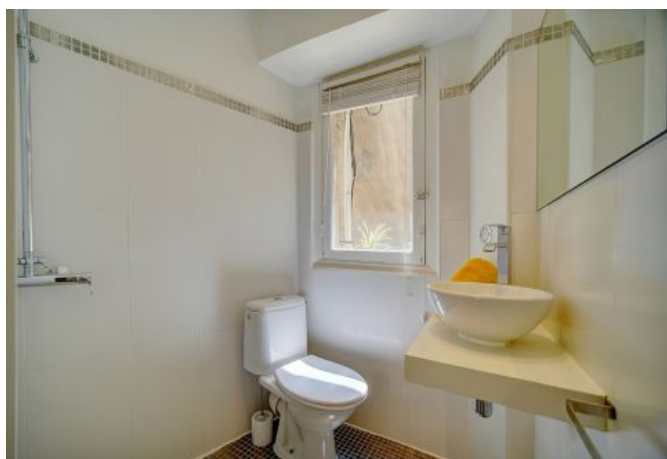
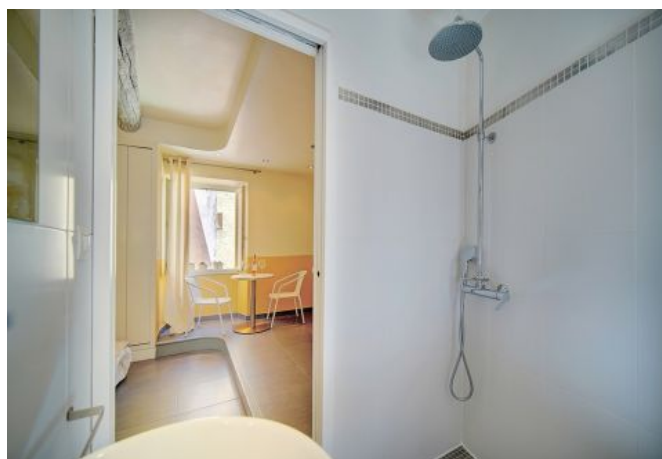
air conditionné

wifi

## Photos



## Photos





## Localisation

Situé au cœur du typique quartier de Cannes " LE SUQUET" sur la rue piétonne à proximité des restaurants, cafés et commerces.

La **rue Saint-Antoine**, située dans le quartier historique du Suquet à Cannes, est une charmante rue piétonne connue pour ses restaurants méditerranéens et son ambiance provençale. Elle traverse le cœur du Suquet, une zone aux ruelles étroites et pavées, offrant une atmosphère authentique avec des maisons colorées et des terrasses animées. Proche de monuments comme le Musée de la Castre et l'église Notre-Dame d'Espérance, c'est un lieu prisé pour les promenades et les repas, surtout durant la saison touristique.

