



✓ À 12 min du Palais des Festivals

✓ Chambres : 2

✓ À 9 min de la gare

✓ Lits : 2

✓ Surface : 50 m<sup>2</sup>

✓ Salle de bains : 1

22 boulevard de Lorraine

06400 Cannes

**+33 (0)6 62 84 01 01**

## Description

3 pièces lumineux au 3e étage avec ascenseur d'un immeuble traditionnel.

Il dispose d'une capacité d'accueil de 2/5 personnes dans:

- 1 chambre avec 1 lit double
- 1 petite chambre avec un canapé-lit
- 1 pièce principale avec canapé lit
- 1 salle de bains avec douche et toilettes
- 1 wc séparé
- Une cuisine ouverte équipée
- Climatisé
- Loggia avec double vitrage

Un autre 3 pièces A2B260 est disponible au 4e étage

## Caractéristiques

couchages : 5

lits : 2

air conditionné

claque porte

lave-vaisselle

tv

distance de la gare : 9

nbr de salles de bain : 1

ascenseur

cuisine équipée

micro-ondes

wifi

distance du palais : 12

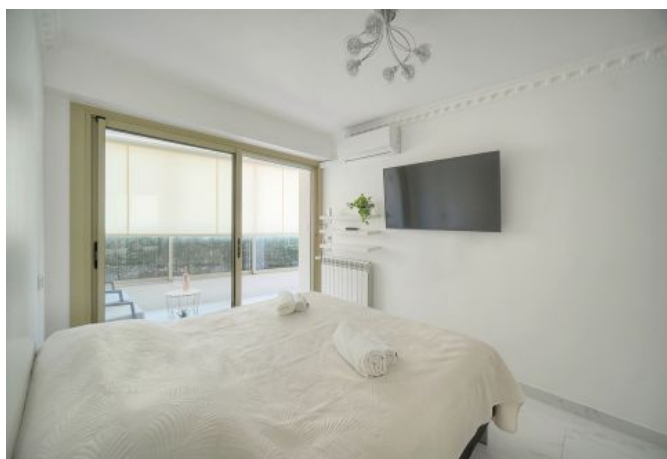
wcs : 2

canapé convertible / clic clac

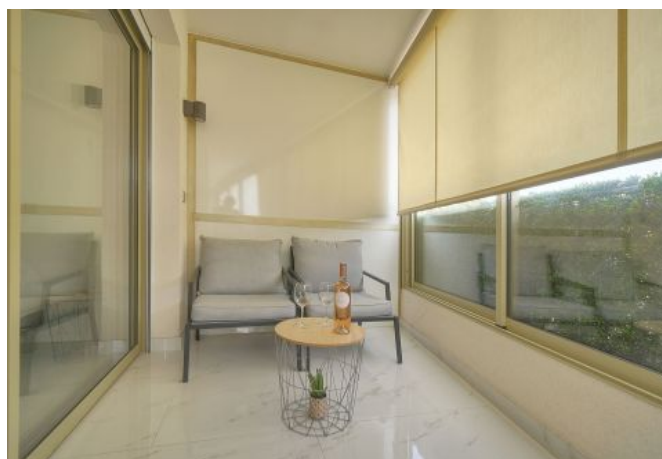
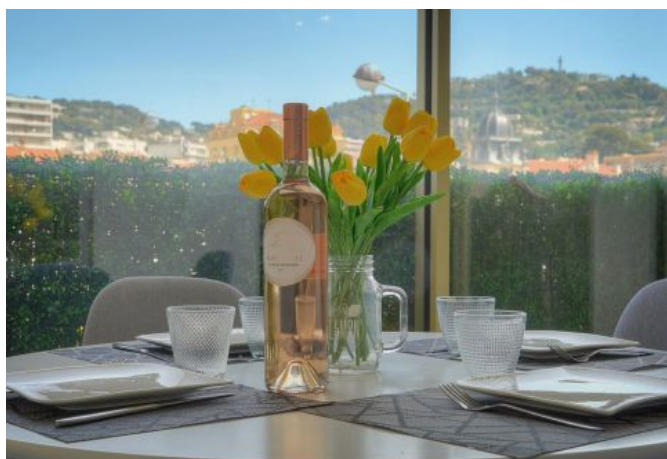
Four

terrasse

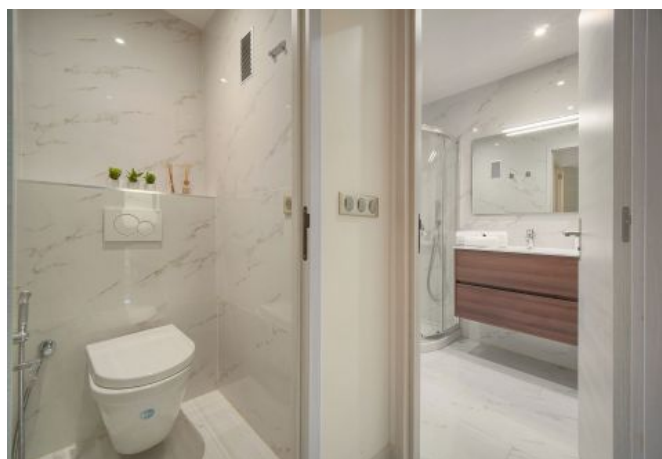
## Photos



## Photos



## Photos



## Localisation

---

cannes, french riviera, congrès

Le **boulevard de Lorraine** à Cannes se situe dans le **centre-ville**, à proximité immédiate de la **rue d'Antibes** (la principale rue commerçante de la ville), du **quartier Banane** (le cœur vivant de Cannes), et non loin de la **Croisette** et des plages.