



- ✓ À 10 min du Palais des Festivals
- ✓ Chambres : 3
- ✓ À 13 min de la gare
- ✓ Lits : 4
- ✓ Surface : 150 m²
- ✓ Salle de bains : 2

17 rue Rouaze
06400 Cannes

+33 (0)6 62 84 01 01

Description

Ce 4 pièces spacieux est situé au 2ème étage avec ascenseur dans un immeuble contemporain. Il dispose d'une capacité d'accueil de 3/7 personnes dans :

- 2 chambres avec un lit double chacune,
- Une chambre avec 2 lits simples (possibilité de faire 1 lit double),
- Une cuisine indépendante, spacieuse et équipée avec coin repas,
- Une grand salon avec salle à manger,
- Un petit salon avec canapé/lit,
- Une salle de bain indépendante avec douche et wc,
- Une salle de bain en suite avec douche,
- Un wc indépendant.

CET APPARTEMENT EST LUMINEUX ET POSSEDE UN BALCON FILANT AVEC APERÇU MER.

Caractéristiques

couchages : 7

lits : 4

wcs : 2

air conditionné

Canapé-lit

Four

parking

distance de la gare : 13

nbr de salles de bain : 2

air conditionné réversible

chauffage

lave-linge

toilette indépendant

distance du palais : 10

nombres de lots : 1

ascenseur

claque porte

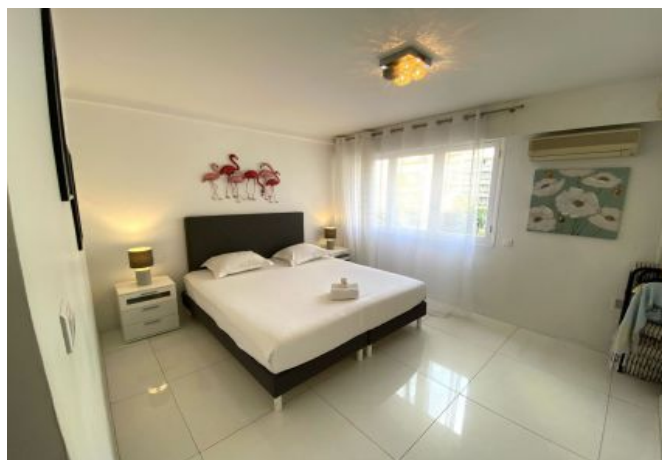
lave-vaisselle

tv

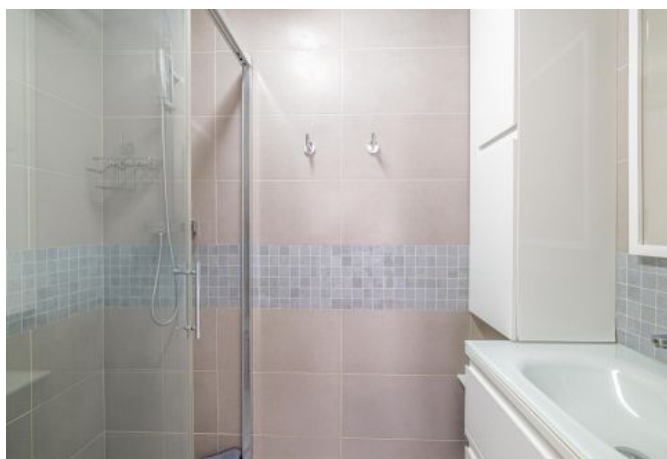
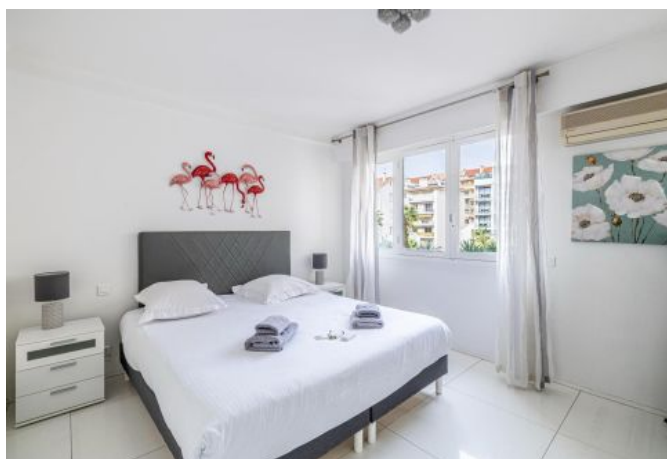
Photos



Photos



Photos



Localisation

Le quartier **Rouaze** à Cannes est un secteur résidentiel élégant, situé à proximité de la célèbre Croisette et des plages et de l'hôtel Martinez. Il offre un accès facile aux boutiques de luxe, restaurants et lieux culturels tout en conservant une ambiance paisible. C'est un quartier apprécié pour sa proximité avec les commodités tout en restant légèrement en retrait du tumulte touristique.

