



- ✓ À 3 min du Palais des Festivals
- ✓ Chambres : 3
- ✓ À 3 mim de la gare
- ✓ Lits : 5
- ✓ Surface : 120 m²
- ✓ Salle de bains : 2

6 Rue de la Pompe
06400 Cannes

+33 (0)6 62 84 01 01

Description

4 pièces spacieux et lumineux situé au 3ème étage dans un immeuble style bourgeois (sans ascenseur).

Il dispose d'une capacité d'accueil de 3/7 personnes dans:

- 1 grande chambre de 30m2 avec lit double,
- 2 chambres avec 2 lits simples.
- Une pièce principale lumineuse avec un canapé/lit et un coin salle à manger,
- 1 salle de bain avec baignoire et douche,
- 1 salle de douche,
- Une toilette indépendant,
- Une cuisine indépendante et équipée,

CET APPARTEMENT POSSEDE DE HAUT PLAFOND DU MOBILIER CONTEMPORAIN.

Caractéristiques

distance du palais : 3

wcs : 2

wifi

toilette indépendant

lave-vaisselle

distance de la gare : 3

Etage : 3

air conditionné reversible

cuisine équipée

tv

nbr de salles de bain : 2

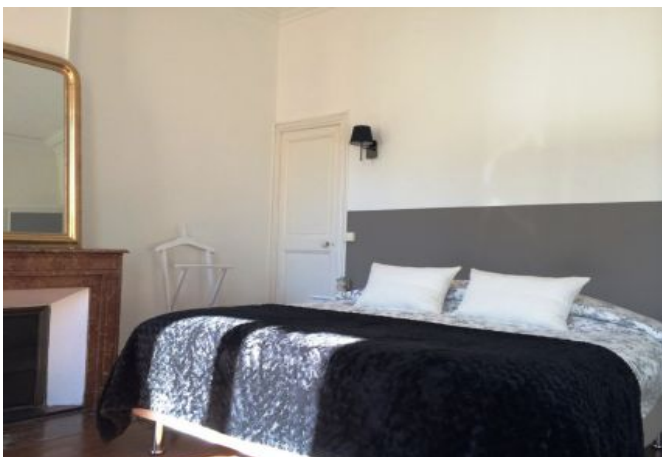
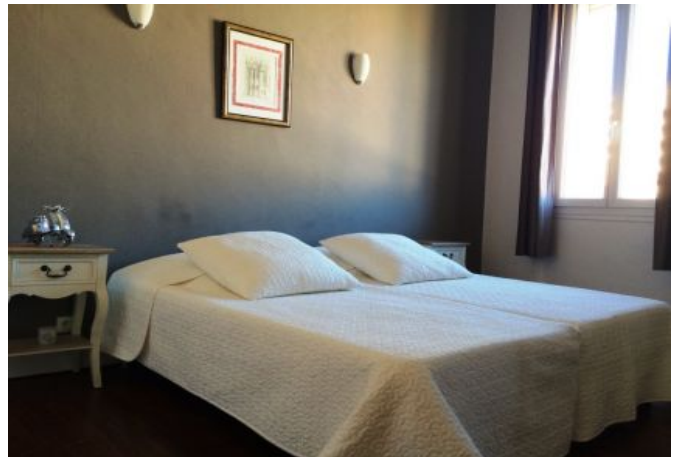
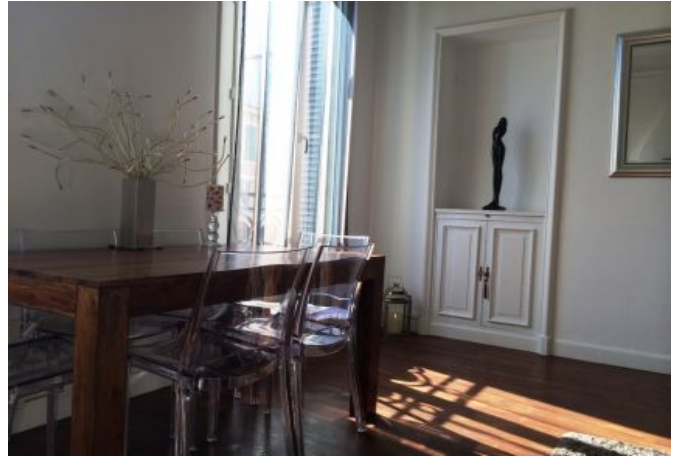
lits : 5

chauffage

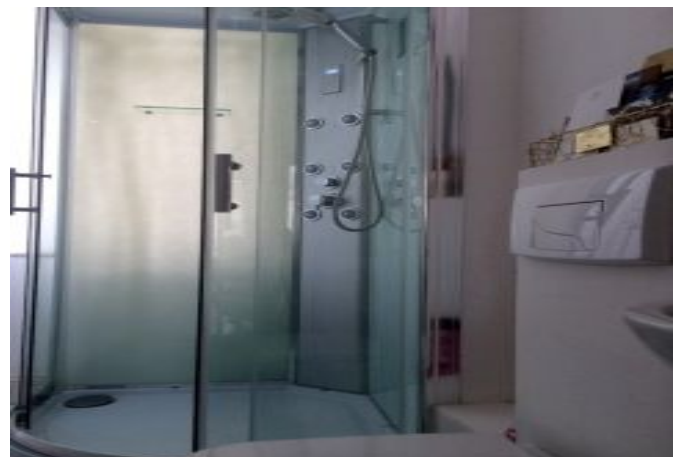
micro-ondes

air conditionné

Photos



Photos



Photos



Localisation

Situé à proximité de la rue d'Antibes, des commerces et transports.