



- ✓ À 9 min du Palais des Festivals
 - ✓ Chambres : 3
 - ✓ À 11 min de la gare
 - ✓ Lits : 5
 - ✓ Surface : 80 m²
 - ✓ Salle de bains : 2
- 8 Escalier de la Tour
06400 Cannes

+33 (0)6 62 84 01 01

Description

4 pièces moderne et lumineux situé au 3ème étage dans un immeuble classique (sans ascenseur).

Entièrement refait, il dispose d'une capacité d'accueil de 3/6 personnes dans:

- 2 chambres avec 2 lits simples,
- 1 chambre avec un lit double,
- 2 salles de bains (1 avec baignoire et 1 avec douche) et toilettes,
- Une pièce principale lumineuse avec une salle à manger,
- Une cuisine semi-ouverte et équipée.

CET APPARTEMENT POSSEDE UNE VUE MER.

Caractéristiques

nbr de salles de bain : 2

Etage : 3

distance de la gare : 11

distance du palais : 9

wcs : 2

air conditionné

wifi

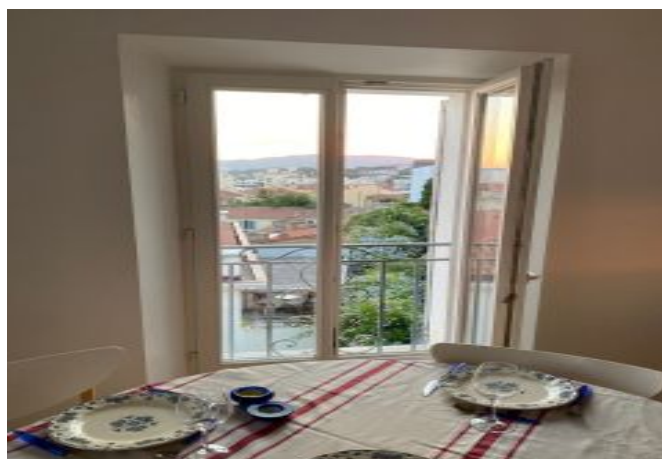
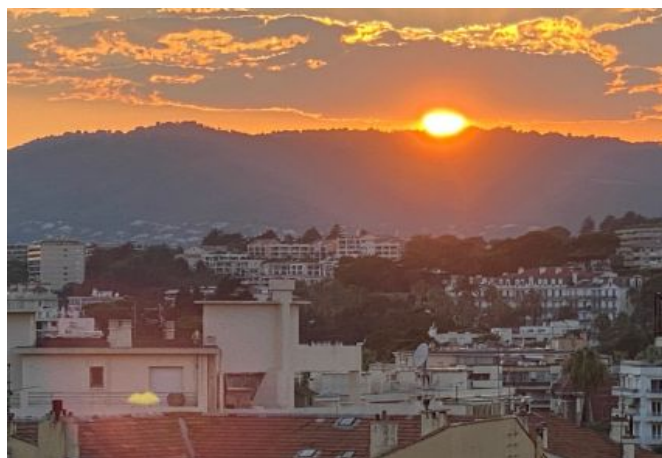
tv

cuisine équipée

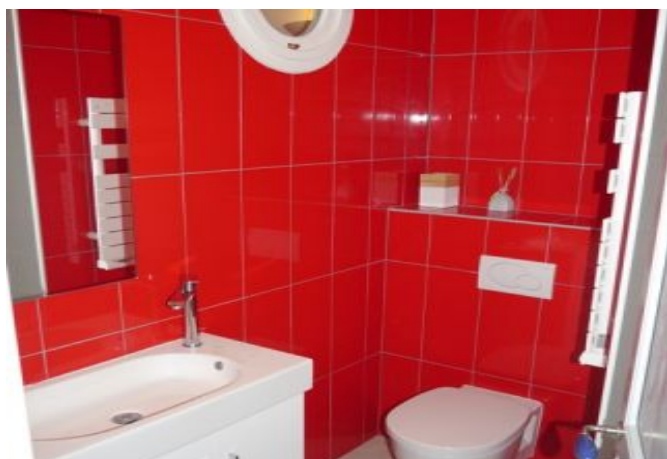
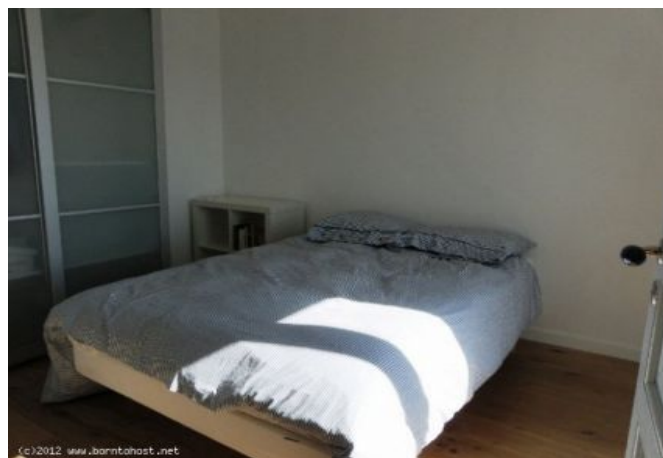
micro-ondes

lave-linge

Photos



Photos



Localisation

Situé dans le quartier historique de Cannes "Le Suquet" à proximité des commerces, restaurants et bars.