



✓ À 7 min du Palais des Festivals

✓ Chambres : 3

✓ À 2 min de la gare

✓ Lits : 4

✓ Surface : 120 m²

✓ Salle de bains : 3

16 rue de Mimont

06400 Cannes

**+33 (0)6 62 84 01 01**

## Description

Ce charmant appartement Haussmannien est situé à 7 minutes de marche du Palais, au 1er étage (sans ascenseur).

Il accueille confortablement de 3 à 6 personnes dans:

- 2 chambres avec lit double (160x190cm et 140x190cm) avec salle de bain en suite
- 1 chambre avec 2 lits simples (80x190cm possibilité de les configurer en double) avec salle de bain en suite
- 2 wc séparés
- Une cuisine entièrement équipée
- 1 grand salon lumineux
- 1 salle à manger
- Une buanderie

Wifi haut débit, double vitrage, climatisation réversible dans chaque pièce

## Caractéristiques

Baignoire : 1

Etage : 1

wcs : 2

air conditionné réversible

lave-vaisselle

couchages : 6

lits : 4

baignoire

toilette indépendant

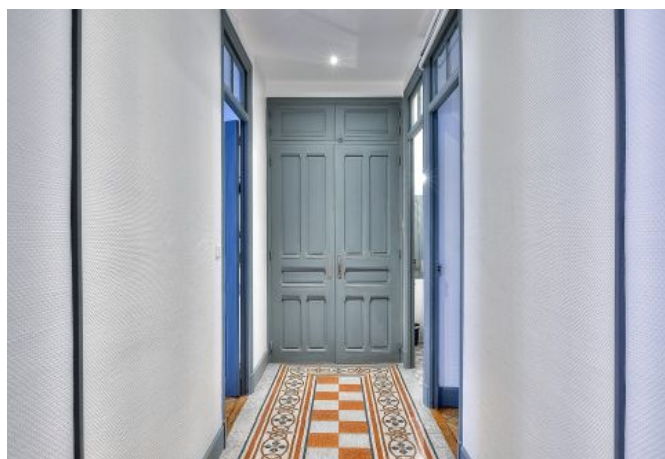
distance de la gare : 2

nbr de salles de bain : 3

cuisine équipée

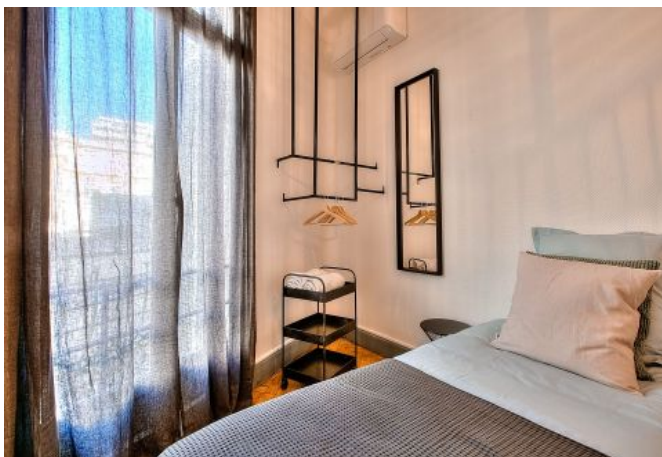
tv

## Photos





## Photos



## Photos



## Localisation

---

PALAIS DES FESTIVALS

CROISETTE

CANNES

CONGRES