



- ✓ À 7 min du Palais des Festivals
- ✓ Chambres : NC
- ✓ À 9 mim de la gare
- ✓ Lits : 1
- ✓ Surface : 22 m²
- ✓ Salle de bains : 1

26 Rue du Suquet (4ème étage)
06400 Cannes

+33 (0)6 62 84 01 01

Description

Charmant studio rénové dans un immeuble traditionnel du Suquet, au 4e étage sans ascenseur. Calme et lumineux, bien agencé avec une chambre type cabine de bateau, en alcôve.

Il dispose d'une capacité d'accueil de 1/3 personnes dans:

- Une chambre type cabine de bateau avec lit double (185x140) et rangements.
- Une pièce principale avec un canapé lit double (200x160) confortable
- Une cuisine ouverte et équipée avec coin repas au comptoir
- Une salle de douche et toilette.
- Fenêtres en double vitrage et velux.

Appartement au calme dans rue piétonne et proche des restaurants, des plages et du Palais des Festivals

Caractéristiques

Etage : 4

lits : 1

wcs : 1

distance du palais : 7

distance de la gare : 9

nbr de salles de bain : 1

canapé convertible / clic clac

lave-vaisselle

lave-linge

air conditionné

wifi

parking

chauffage

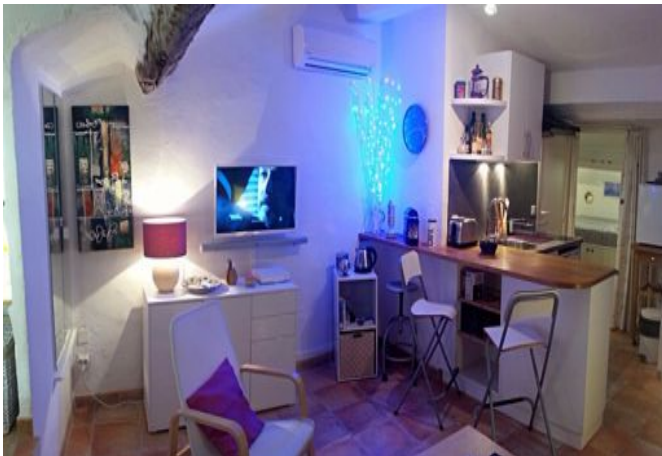
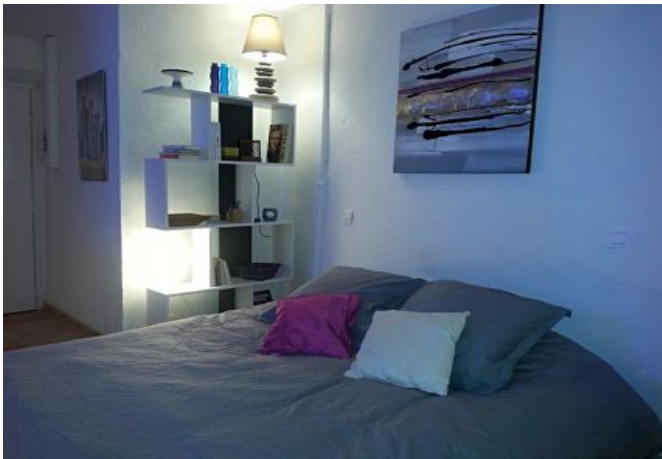
micro-ondes

tv

Photos



Photos



Photos



Localisation

Dans le quartier historique du Suquet, au pied du Musée de la Castre, proche des restaurants, plages et du Palais des Festivals.