



✓ À 6 min du Palais des Festivals

✓ Chambres : 0

✓ À 3 min de la gare

✓ Lits : 1

✓ Surface : NC m²

✓ Salle de bains : 1

14 Rue Edith Cavell

06400 Cannes

+33 (0)6 62 84 01 01

Description

Studio entièrement climatisé, moderne et élégant, dans un immeuble neuf, au 4eme étage d'un immeuble contemporain avec ascenseur

Il dispose d'une capacité d'accueil de 1-2 personnes dans :

- Une pièce principale avec double vitrage, lit double 180cm qualité supérieure, rangements, coin repas
- Une cuisine ouverte et équipée.
- Une salle de bain avec douche italienne et toilettes
- Un balcon agréable et meublé.
- Climatisation réversible.
- WIFI Fibre

Ce studio possède un balcon et possibilité de louer un garage à l'hôtel adjacent.

autre appartement dans le meme immeuble au meme étage la porte adjacente A1B259

Caractéristiques

année de construction : 2024

Etage : 4

surface terrasse/balcon : 7

accès handicapé

balcon

tv

couchages : 2

lits : 1

wcs : 1

air conditionné

cuisine équipée

wifi

distance de la gare : 3

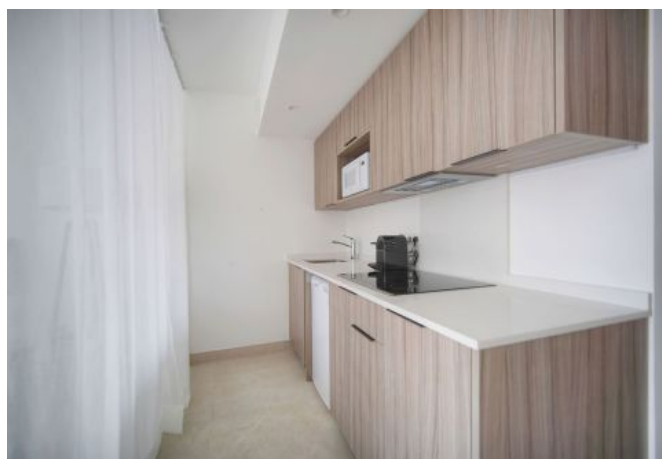
nbr de salles de bain : 1

air conditionné réversible

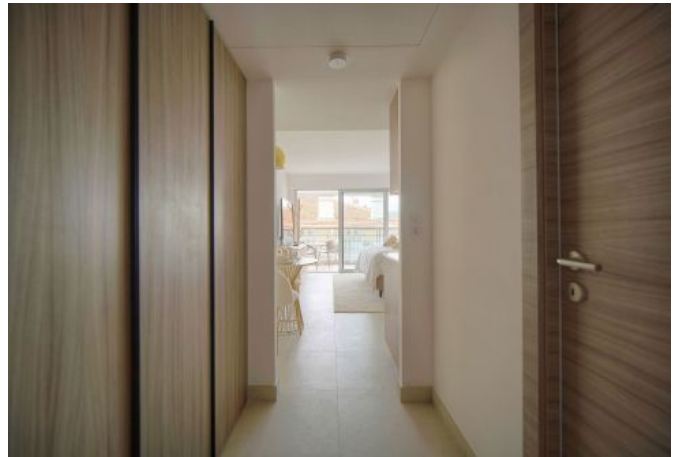
micro-ondes

mandat

Photos



Photos



Photos



Localisation

Le quartier Edith Cavell à Cannes est un secteur résidentiel paisible, situé à proximité du centre-ville et de la Croisette. Il se caractérise par ses rues tranquilles, ses immeubles élégants, et sa proximité avec les commerces et services, offrant un cadre de vie agréable et pratique pour ses habitants

